

PAPER
CRAFT

FUKUOKA OPEN TOP BUS

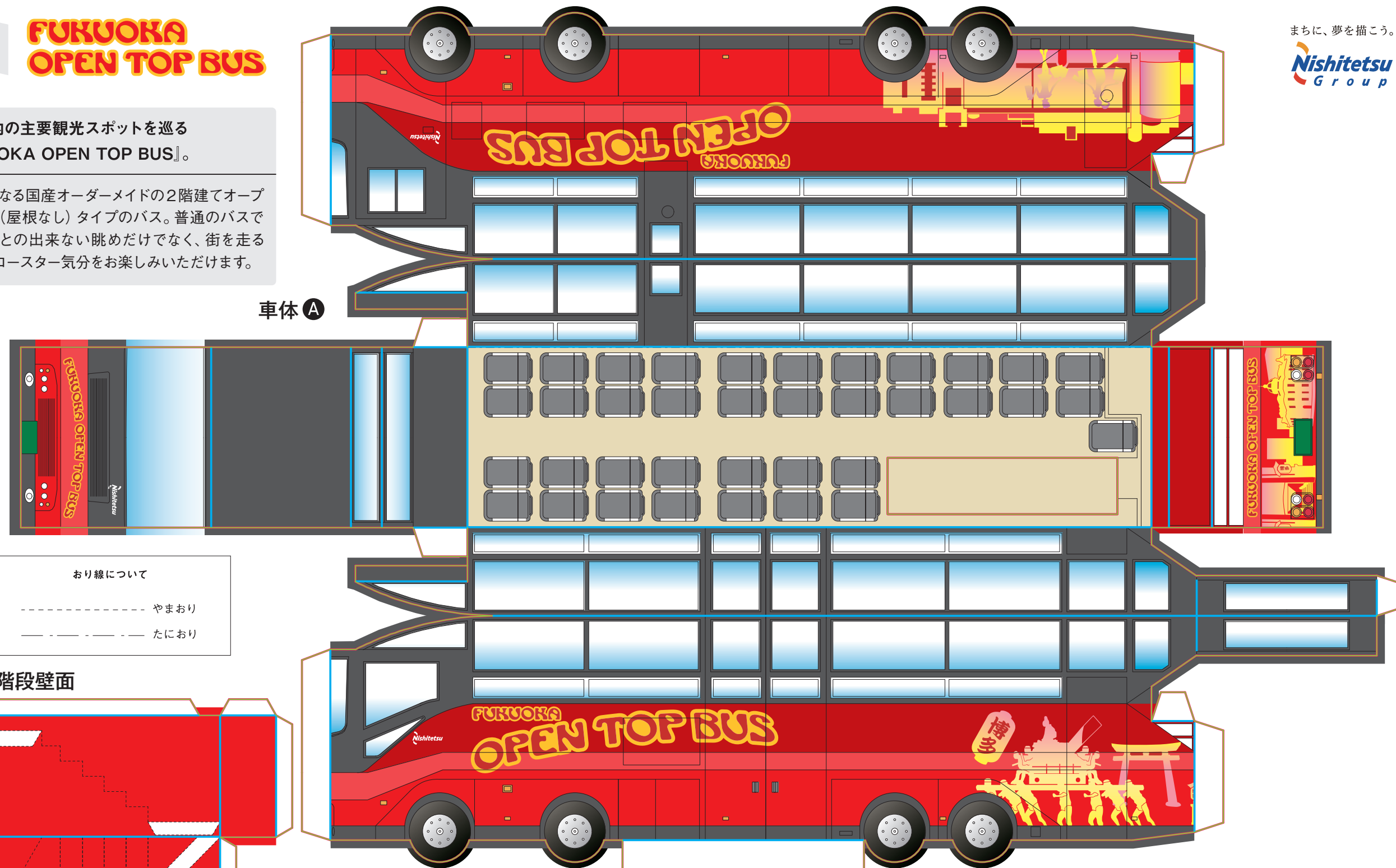
福岡市内の主要観光スポットを巡る
『FUKUOKA OPEN TOP BUS』。

日本初となる国産オーダーメイドの2階建てオープントップ（屋根なし）タイプのバス。普通のバスでは見ることの出来ない眺めだけでなく、街を走るジェットコースター気分をお楽しみいただけます。

まちに、夢を描こう。



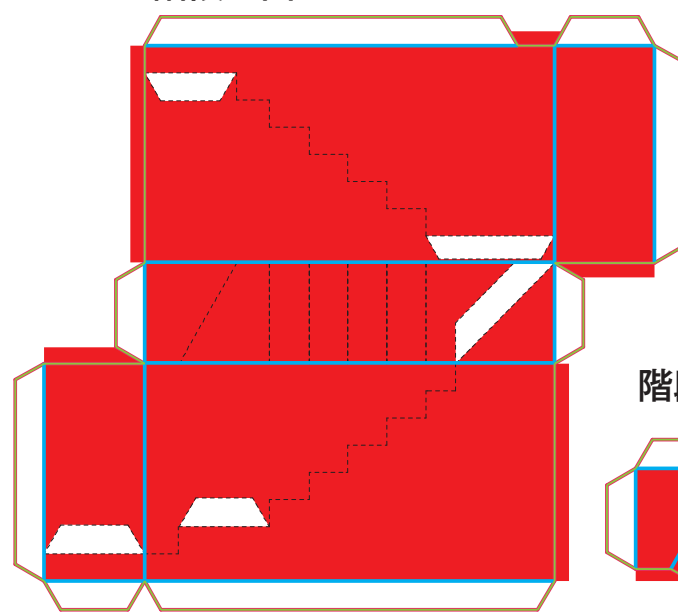
車体 A



おり線について

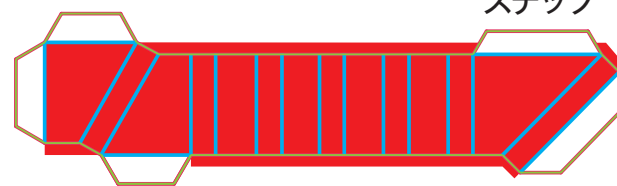
- やまおり
- たにおり

階段壁面



階段 B

ステップ

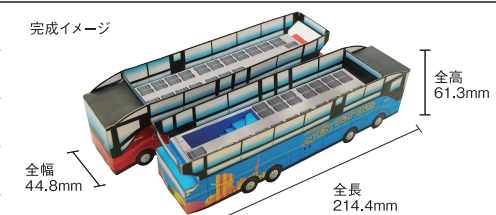


ステップを階段壁面で包み込むように組み立てる。

FUKUOKA OPEN TOP BUSのつくりかた

- 1 ていねいに、パーツをはずしていく。
- 2 おり線に従い、折り目をいれていく。
- 3 のりしろにノリをつけて組み立てる。
- 4 車体Aの内側から階段Bを貼り付ける。
- 5 オープントップバスのできあがり！

完成イメージ



西鉄くらしネット

検索